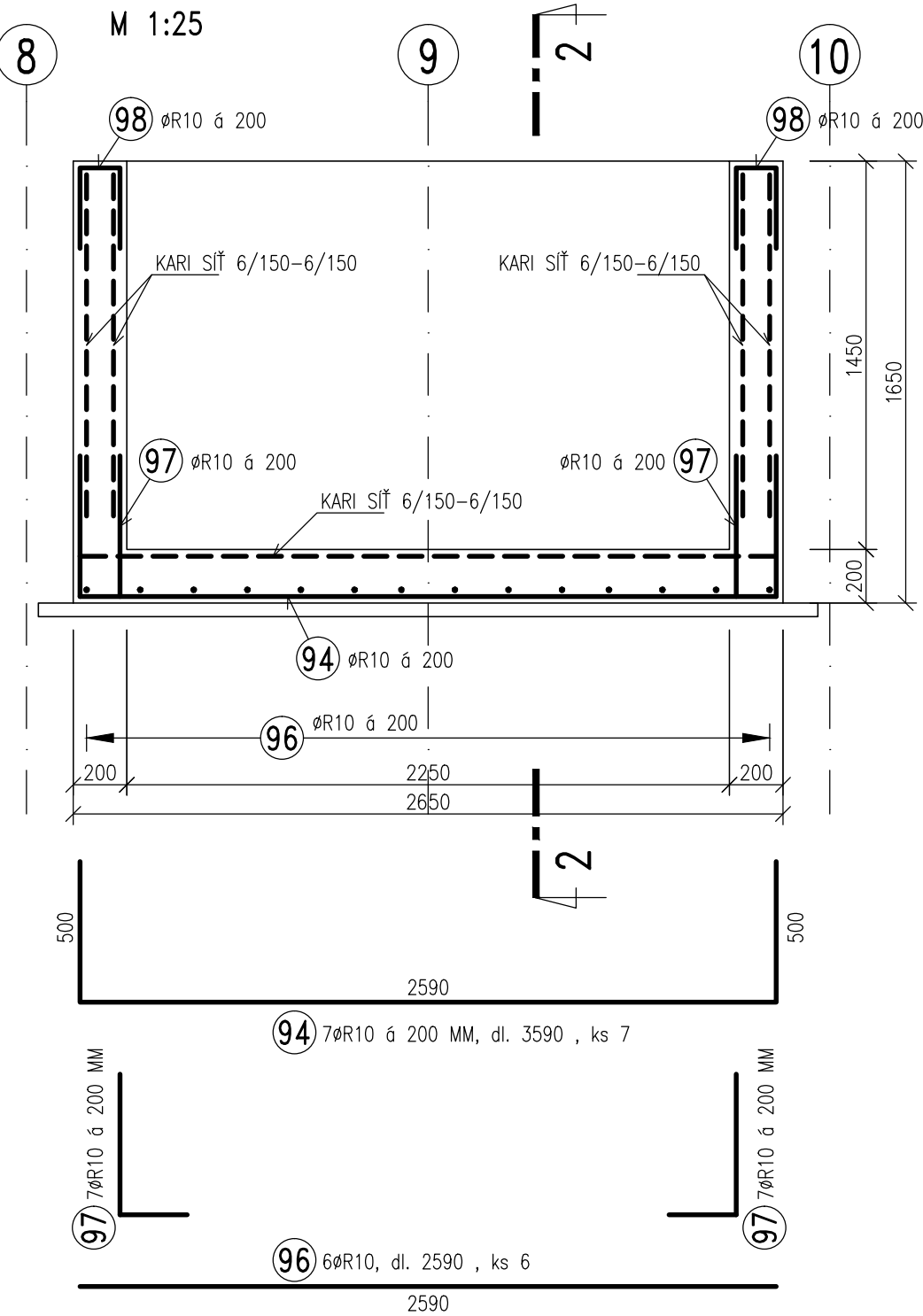


VÝZTUŽ ANGLICKÉHO DVORKU AD1

ŘEZ 1-1

M 1:25

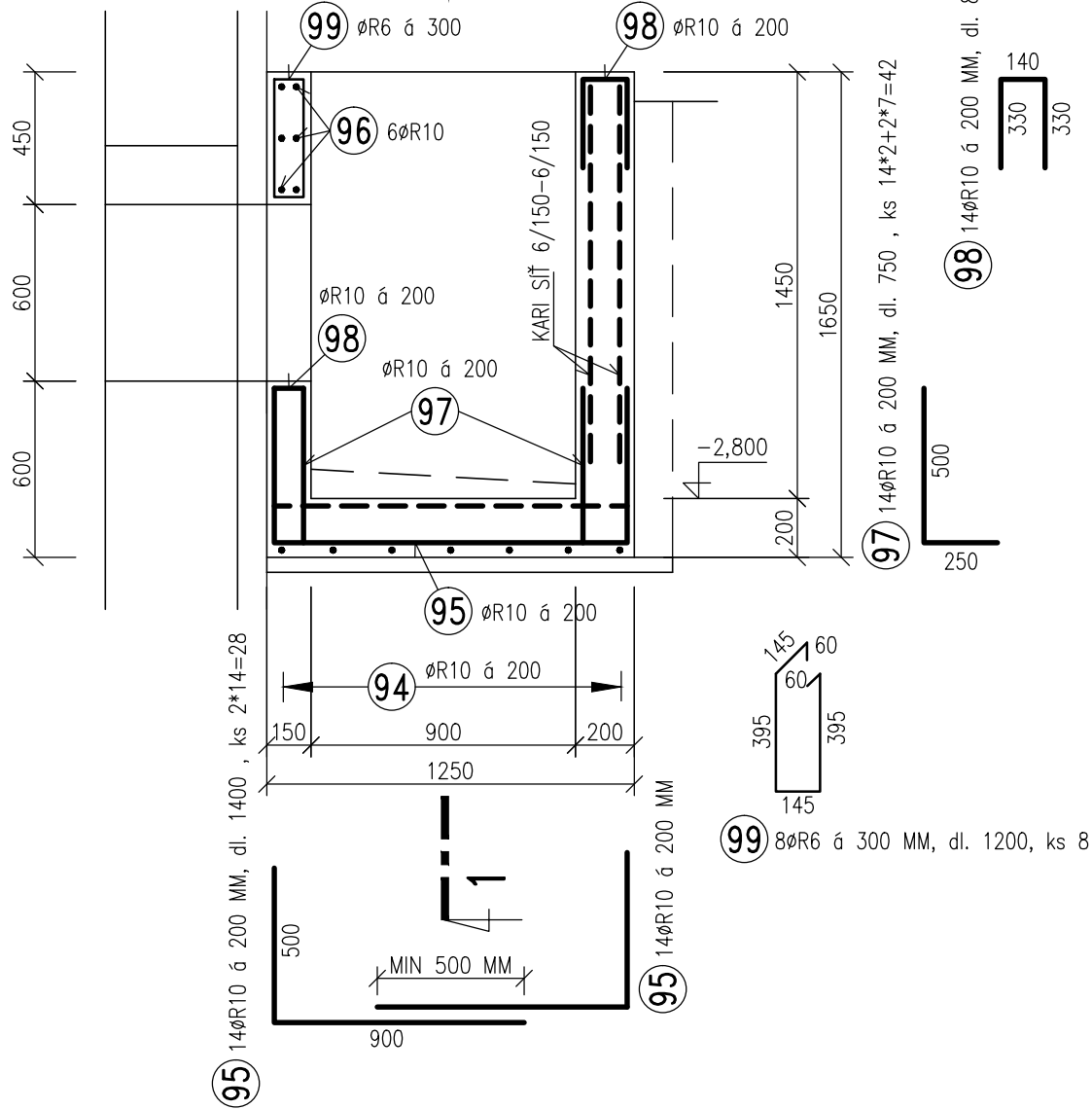


POZNÁMKA

- PŘED PROVÁDĚNÍM OVĚŘIT VŠECHNY NEZBYTNÉ KOTY DLE STÁVAJÍCÍHO STAVU. PŘI ZJIŠTĚNÍ ROZDÍLŮ MEZI PROJEKTOVOU DOKUMENTACÍ A SKUTEČNÝM STAVEM BUDOU TYTO ÚDAJE NEPRODLENĚ SDĚLENY PROJEKTANTOVI.
- OZNAČENÍ BETONU JE PROVEDENO DLE ČSN EN 206. PROVÁDĚNÍ BETONOVÝCH KONSTRUKCÍ BUDE PROVEDENO DLE ČSN ENV 13670-1 A DALŠÍCH NAVAZUJÍCÍCH NOREM, POKUD NENÍ UVEDENO JINÉ V TECHNICKÉ ZPRÁVĚ.
- UKLÁDÁNÍ, OŠETŘOVÁNÍ A ZPŮSOT BETONAŽE VIZ TECHNICKÁ ZPRÁVA.
- VÝZTUŽ ZASAHUJÍCÍ DO OTVORŮ NEPŘERUŠOVAT, ALE POSUNOUT DO NEJBLIŽŠÍ MOŽNÉ POLOHY U OTVORU.
- PŘI PROVÁDĚNÍ STAVBY BUDOU DODRŽOVÁNY VŠECHNY PLATNÉ ZÁKONY OHLEDNĚ BEZPEČNOSTI A OHRANY ZDRAVÍ A NAVAZUJÍCÍ PLATNÉ NAŘÍZENÍ VLÁDY A VYHLÁŠKY. PŘEDEVŠÍM BUDOU DODRŽOVÁNY NAŘÍZENÍ VLÁDY 101/2005 Sb, 362/2005 Sb, 591/2005 .

ŘEZ 2-2

M 1:25



VÝPIS VÝZTUŽE

| OZN. | PROFIL | DÉLKA M | KS | DÉLKA CELKEM | |
|------------------------|--------|------------|----|--------------|-------|
| | | | | B500B(R) | |
| | | | | ØR6 | ØR10 |
| 94 | R10 | 3,59 | 7 | | 25,1 |
| 95 | R10 | 1,40 | 28 | | 39,2 |
| 96 | R10 | 2,59 | 6 | | 15,5 |
| 97 | R10 | 0,75 | 42 | | 31,5 |
| 98 | R10 | 0,80 | 42 | | 33,6 |
| 99 | R6 | 1,20 | 8 | 9,6 | |
| CELKOVÁ DÉLKA (M) | | | | 9,6 | 144,9 |
| HMOTNOST NA 1 M (KG/M) | | | | 0,222 | 0,617 |
| HMOTNOST CELKEM (KG) | | | | 3,0 | 90,0 |
| CELKEM OCELI KG | | | | 93,0 KG | |

KARI SIŤ 6/150-6/150 - 18 M2 - 3,03 KG/M2 - 55,0 KG

MATERIÁLY, POVRCHOVÁ ÚPRAVA, GEOMETRICKÉ TOLERANCE A PROVÁDĚNÍ KONSTRUKCÍ JE PODROBNĚ SPECIFIKOVÁNO V TECHNICKÉ ZPRÁVĚ

PŘED PROVÁDĚNÍM OVĚŘIT VŠECHNY NEZBYTNÉ KOTY DLE STÁVAJÍCÍHO STAVU. PŘI ZJIŠTĚNÍ ROZDÍLŮ MEZI PROJEKTOVOU DOKUMENTACÍ A SKUTEČNÝM STAVEM BUDOU TYTO ÚDAJE NEPRODLENĚ SDĚLENY PROJEKTANTOVI

BETON: C30/37 - XC4, XF1 DLE ČSN EN 206

VÝZTUŽ: B500B (R)

KRYTÍ VÝZTUŽE: 30 MM

PRACOVNÍ
22.05.2019

| | | |
|--|--|--|
| Projektant A+Z PROJEKT TEAM, s.r.o. 624 00 Brno, Uhlířova 33 IČO: 28274725 tel.: +420 543210922, mob.: +420 731117447 e-mail: info@aplusprojekt.cz Zodpovědný projektant ING. ALEŠ UTÍKAL | | Formát 3xA4 |
| Dílčí část: D1.01.02 STAVEBNĚ KONSTRUKČNÍ ČÁST | | Datum KVĚTEN 2019 |
| Akce NEMOCNICE VYŠKOV, p.o. REKONSTRUKCE BUDOVY B | | Místo AREÁL NEMOCNICE VYŠKOV KRÍDLO B2 |
| Výkres VÝZTUŽ ANGLICKÉHO DVORKU AD1 | | Investor NEMOCNICE VYŠKOV |
| | | Vypracoval Ing. NOVÁKOVÁ |
| | | Stupeň VÝROBNÍ DOKUMENTACE |
| | | Výkres číslo D1.01.02-VD51 |
| | | Paré |